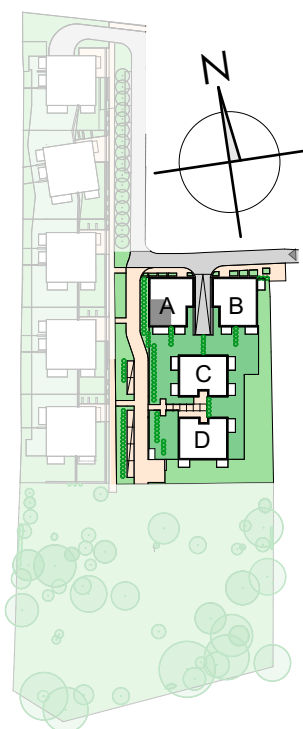




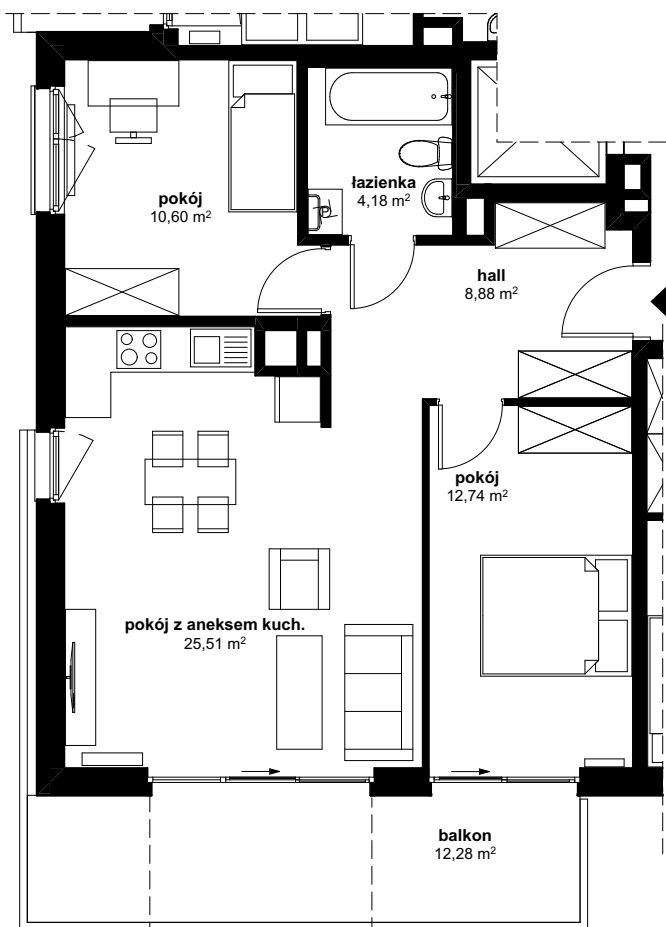
skala 1:100

Tabela powierzchni

| pomieszczenie             | pow. [m <sup>2</sup> ] |
|---------------------------|------------------------|
| hall                      | 8,88                   |
| łazienka                  | 4,18                   |
| pokój                     | 10,60                  |
| pokój                     | 12,74                  |
| pokój z aneksem kuchennym | 25,51                  |
|                           | <b>61,91</b>           |
| balkon                    | 12,28                  |



ZACHÓD



POŁUDNIE

- POWIERZCHNIA UŻTKOWA OBLICZANA WEDŁUG NORMY PN-ISO 9836:1997.  
- RZUT MIESZKANIA ZOSTAŁ SPORZĄDZONY NA PODSTAWIE PROJEKTU BUDOWLANEGO.  
- ZASTRZEGA SIĘ MOŻLIWOŚĆ ZMIAN W UKŁADZIE MIESZKANIA I PODANYCH POWIERZCHNIACH, ZGODNIE Z ZAPISAMI UMOWY DEWELOPERSKIEJ.  
- W ZWIĄZKU Z OPRACOWANIEM PROJEKTU WYKONAWCZEGO ZE WZGLĘDÓW KONSTRUKCYJNYCH, INSTALACYJNYCH LUB ARCHITEKTONICZNYCH MOGĄ WYSTĄPIĆ ZMIANY W ZAKRESIE KOMINÓW I PIONÓW ORAZ KOREKTY OTWORÓW OKIENNYCH

LINIA architektki

**PIĘTRO II**  
**SEGMENT**  
**A**

**MIESZKANIE**  
**A/09**

**POWIERZCHNIA MIESZKANIA**  
**61,91 m<sup>2</sup>**